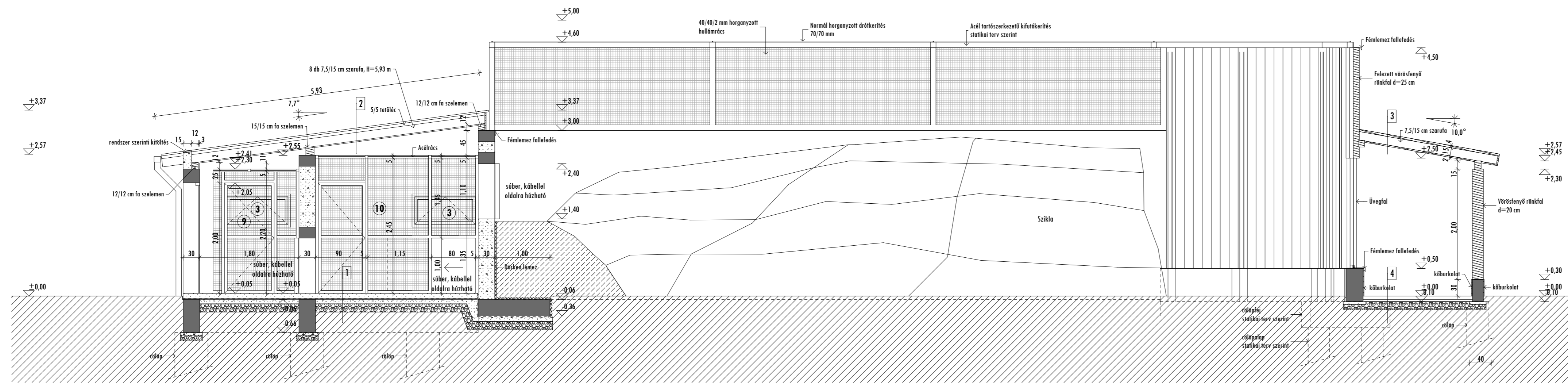
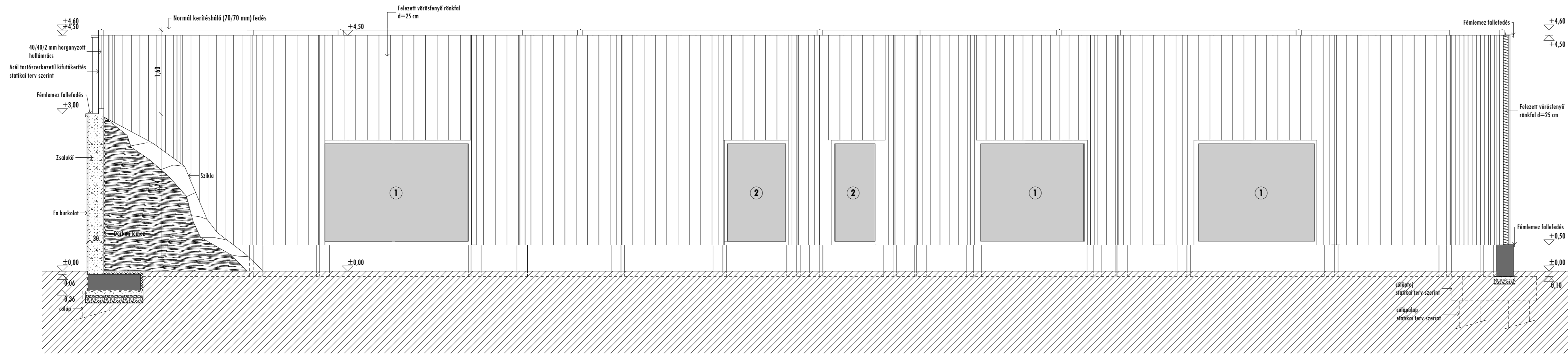


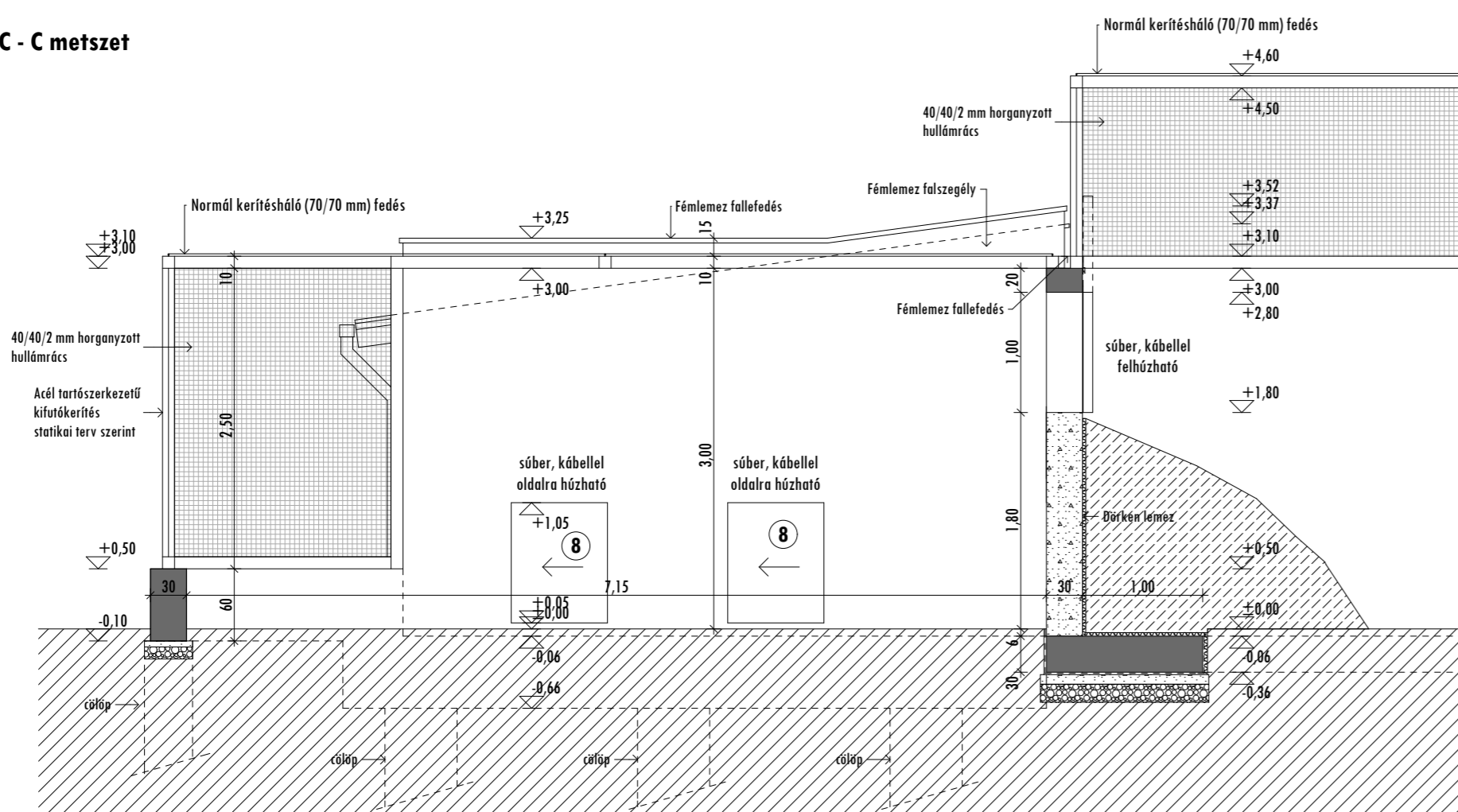
A - A metszet



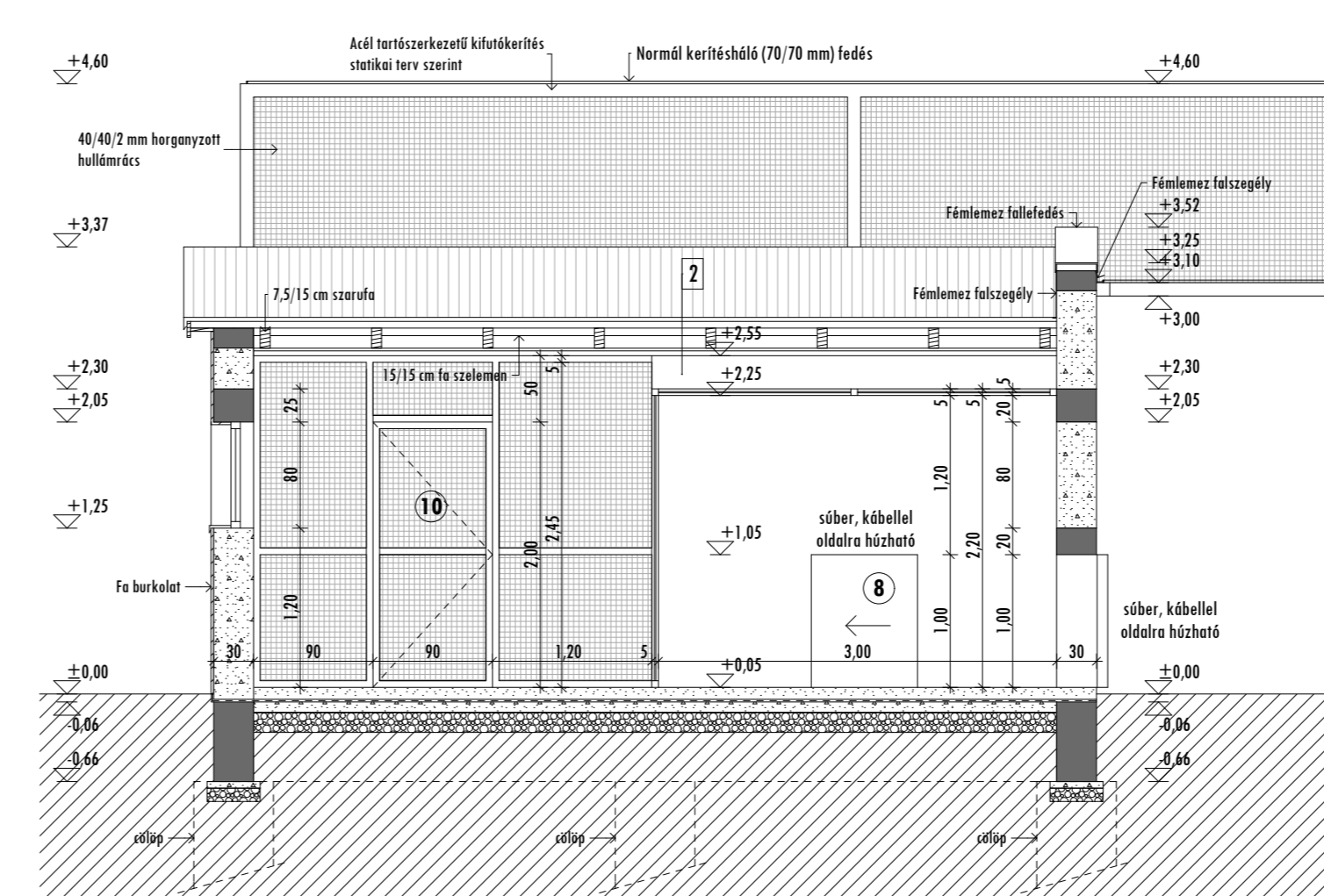
B - B metszet



C - C metszet



D - D metszet



Megjegyzés:
 - ±0,00 = 101,90 mBf a meglévő aszfalt 0. szintje.
 - A teherbárási szerkezetek méretei, anyagminősége, geometriája a statikai tervek szerint készül.

Anyagjelölés:

- Falazott szelvény, betonszerkezet
- Vízszintes ránkfal szerkezet
- F. szerkezet
- Kőszigetelés



A TOP-6.1.4-15 Társadalmi és környezeti szempontból fenntartható turizmusfejlesztés című pályázat keretében, a Nyíregyházi Állatpark Hópárduc kifutó építése

Építtető:
 Nyíregyháza Megyei Jogú Város Önkormányzata
 4400 Nyíregyháza, Kossuth tér 1. sz.

Építési kivitelezési tervdokumentáció
 170/2016 KT

Felkészítő építésztervező:

 Géva Attila
 E/1-15-0041

Metszetek
M = 1:50

2017. január hó

E-4